



SCHAPENWEIDE 206 DUIVEN



Ron Pieters Makelaardij

Bekijk de unieke website van deze woning: [www.Schapenweide206.nl](http://www.Schapenweide206.nl)



UW HUIS,  
ONZE PASSIE!

## OVER ONS

Ron Pieters Makelaardij is onderscheidend, net een beetje anders en eigentijds in de manier van makelen. Kwaliteit en persoonlijk contact staat voorop bij dit makelaarskantoor gevestigd in het centrum van Huissen. Ron Pieters vindt het belangrijk om regelmatig goed contact te houden met de klanten. Het kantoor is informeel benaderbaar, luistert echt naar zijn klanten en kan daardoor een uitstekend resultaat behalen tijdens het bemiddelen bij een verkoop of aankoop van een woning. Met veel tijd en aandacht voor de klant, dit is erg belangrijk in zo'n spannende periode. Natuurlijk zijn de makelaars van het kantoor kritisch, deskundig en volledig gecertificeerd, waardoor u altijd een kwalitatief goed advies krijgt. Een eerlijk en duidelijk advies is waardevol bij het maken van zo'n ingrijpende beslissing als een huis (ver)kopen. Eigentijds met verstand van zaken.





Starters op de woningmarkt opgelet! Dit is een kans om een leuke instapklare woning te kunnen kopen. Deze tussenwoning wordt met liefde bewoond en is nu op zoek naar een nieuwe eigenaar. De ligging in een rustige wijk met alle noodzakelijke voorzieningen op fietsafstand is het ideale plaatje om lekker te wonen. De woning is goed geïsoleerd en heeft het energielabel A. De besloten tuin op het zuidwesten met vrijstaande houten berging biedt de nodige privacy. Kortom een leuke starterswoning waar je met veel plezier gaat wonen. Ben je geïnteresseerd? Maak dan een afspraak om een bezichtiging in te plannen.

Bijzonderheden:

- Rustige leefomgeving
- Vanuit de bouw volledig geïsoleerd
- Dakkapel op de 2e verdieping
- De woning wordt netjes bewoond
- Op fietsafstand van de noodzakelijke voorzieningen
- Voldoende parkeergelegenheid in de directe omgeving

# INFO











# INDELING

Indeling: entree, hal met meterkast, open keuken met inductie kookplaat, oven, afzuigkap, vaatwasser en koel/vriescombinatie. Tuingerichte woonkamer met deur naar de nette, gezellige tuin. Tussenhal, toilet met fontein.

1e verdieping: overloop, nette opgepimpte badkamer ligbad en wastafel, 3 slaapkamers.

2e verdieping: zolderkamer met dakkapel en dakraam. Op deze verdieping is ook de aansluiting voor de wasapparatuur.









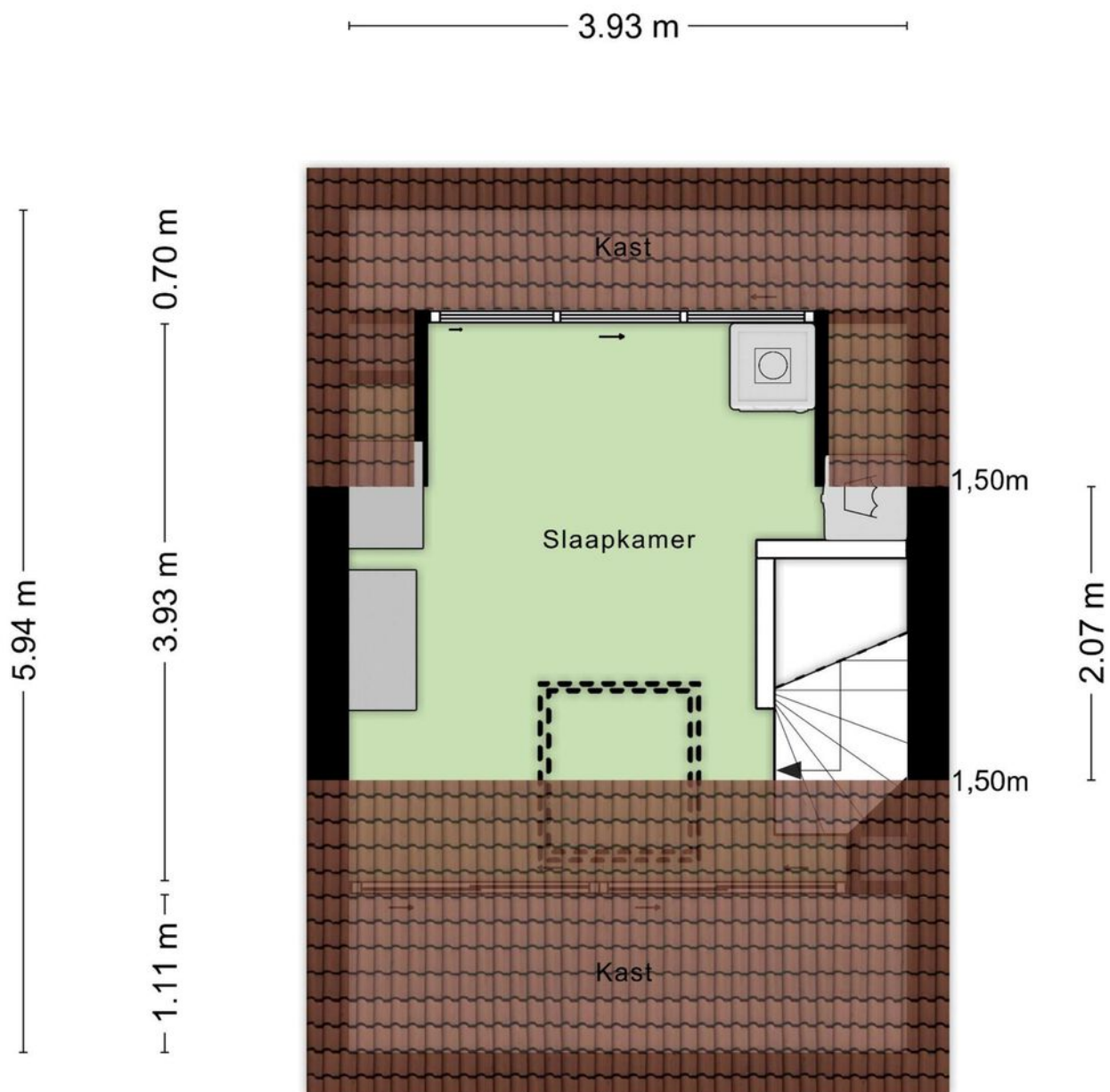






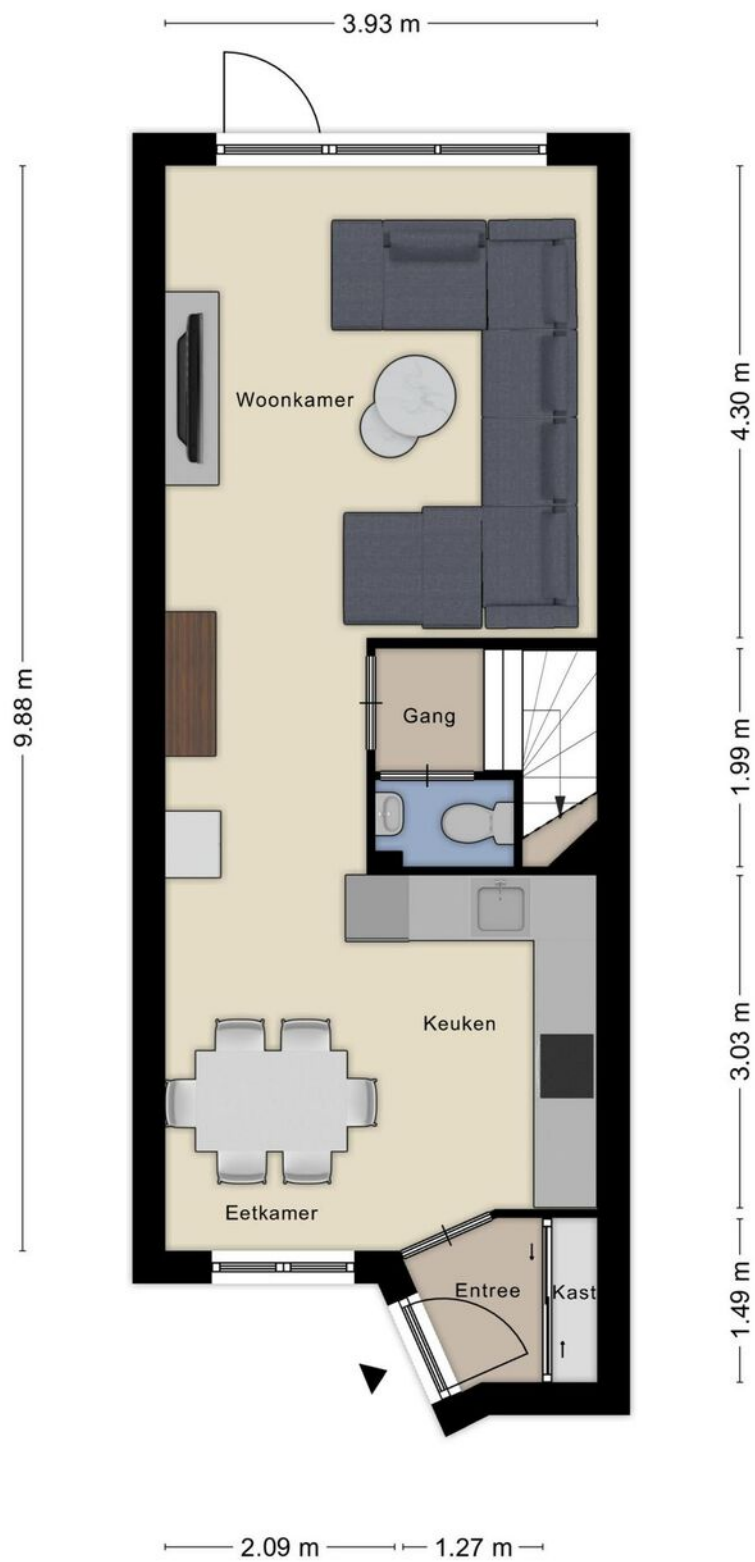
Aan de plattegronden kunnen geen rechten worden ontleend  
 © Zibber [www.zibber.nl](http://www.zibber.nl)





Aan de plattegronden kunnen geen rechten worden ontleend  
 © Zibber [www.zibber.nl](http://www.zibber.nl)





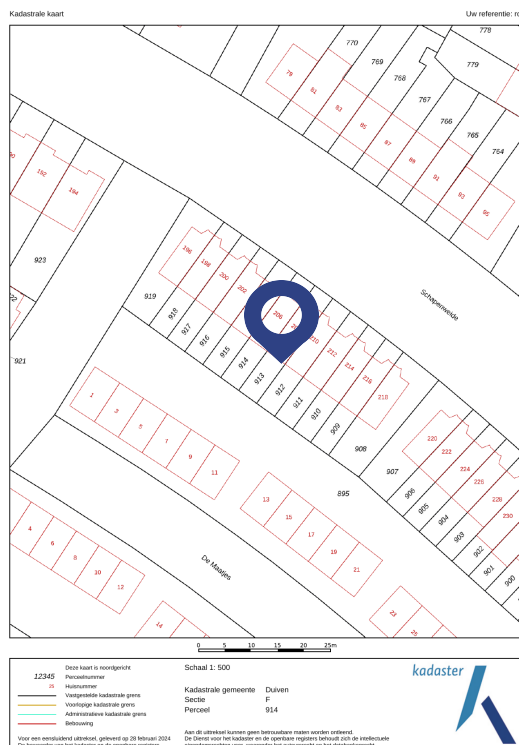
Aan de plattegronden kunnen geen rechten worden ontleend  
 © Zibber [www.zibber.nl](http://www.zibber.nl)





# KENMERKEN

Bouwjaar: 1993  
Woonoppervlakte 89 m<sup>2</sup>  
Buitenruimte: 32 m<sup>2</sup>  
Externe bergruimte: 5 m<sup>2</sup>  
Perceelsgrootte: 103 m<sup>2</sup>  
Aantal slaapkamers: 4  
Verwarming: stadsverwarming  
Warm water: stadsverwarming  
Isolatie: dakisolatie, muurisolatie, vloerisolatie, dubbel glas  
Elektra: 5 groepen met aardlekschakelaar  
Energie label: A geldig tot 6 mei 2031  
Website: schapenweide206.nl



## Ron Pieters Makelaardij

Vierakerstraat 38 • 6851 BG Huissen • T 026-3886683 • F 026-388 66 84  
info@ronpietersmakelaardij.nl • www.ronpietersmakelaardij.nl



Op alle transacties zijn de algemene voorwaarden NVM en Ron Pieters Makelaardij van toepassing.  
Deze brochure is met zorg samengesteld, u kunt hier echter geen rechten aan ontleen.