



BEEMD 86 HUISSEN



Ron Pieters Makelaardij

Bekijk de unieke website van deze woning: www.Beemd86.nl



UW HUIS,
ONZE PASSIE!

OVER ONS

Ron Pieters Makelaardij is onderscheidend, net een beetje anders en eigentijds in de manier van makelen. Kwaliteit en persoonlijk contact staat voorop bij dit makelaarskantoor gevestigd in het centrum van Huissen. Ron Pieters vindt het belangrijk om regelmatig goed contact te houden met de klanten. Het kantoor is informeel benaderbaar, luistert echt naar zijn klanten en kan daardoor een uitstekend resultaat behalen tijdens het bemiddelen bij een verkoop of aankoop van een woning. Met veel tijd en aandacht voor de klant, dit is erg belangrijk in zo'n spannende periode. Natuurlijk zijn de makelaars van het kantoor kritisch, deskundig en volledig gecertificeerd, waardoor u altijd een kwalitatief goed advies krijgt. Een eerlijk en duidelijk advies is waardevol bij het maken van zo'n ingrijpende beslissing als een huis (ver)kopen. Eigentijds met verstand van zaken.



Aan de rand van Huissen gelegen met uitzicht op de weilanden en in de directe omgeving van het steeds fraaier wordende park "Holthuizen", het stuitbos en het Rijn-Waal pad de fietsverbinding tussen Arnhem en Nijmegen, ligt deze leuke tussenwoning met carport. De woning is comfortabel maar modernisering is wenselijk, de ligging maakt het vooral uniek. Op de 1e verdieping 3 slaapkamers en de 2e verdieping een ruime zolderkamer. De aangebouwde stenen berging is praktisch voor de fietsen. Een woning met veel mogelijkheden en prima rustige leefomgeving

Bijzonderheden:

- Unieke ligging aan de rand van Huissen
- Begane grond voorzien van airco
- Zolder verdieping met verhoogde nok en grote dakkapel
- Eigen parkeerplaats met carport voor de auto
- Houtwerk verdient enig onderhoud
- Diverse wandel- en fietsroutes voor de deur
- De woning ligt aan rustige straat in een kindvriendelijke omgeving
- Winkels, diverse scholen en het openbaar vervoer op loop/fiets afstand

INFO







INDELING

Indeling: entree, hal, toilet met fontein, eenvoudige open keuken. Tuingerichte woonkamer met deur naar de tuin en trapkast.

1e Verdieping: overloop, 3 slaapkamers, badkamer met inloopdouche, toilet, wastafel en aansluiting voor de wasapparatuur.

Vaste trap naar de zolderkamer met goede lichtinval.

Aangebouwde stenen berging.

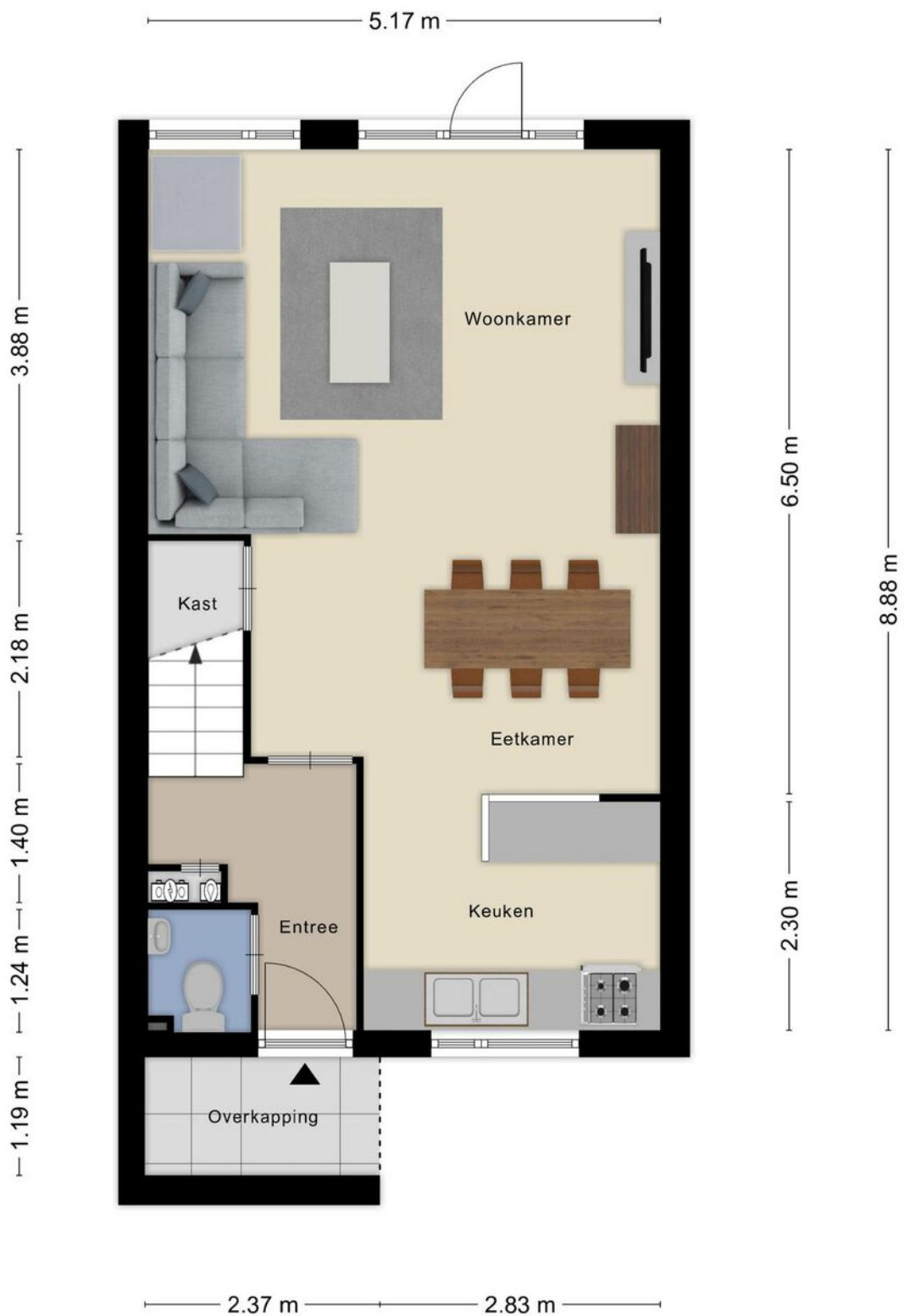




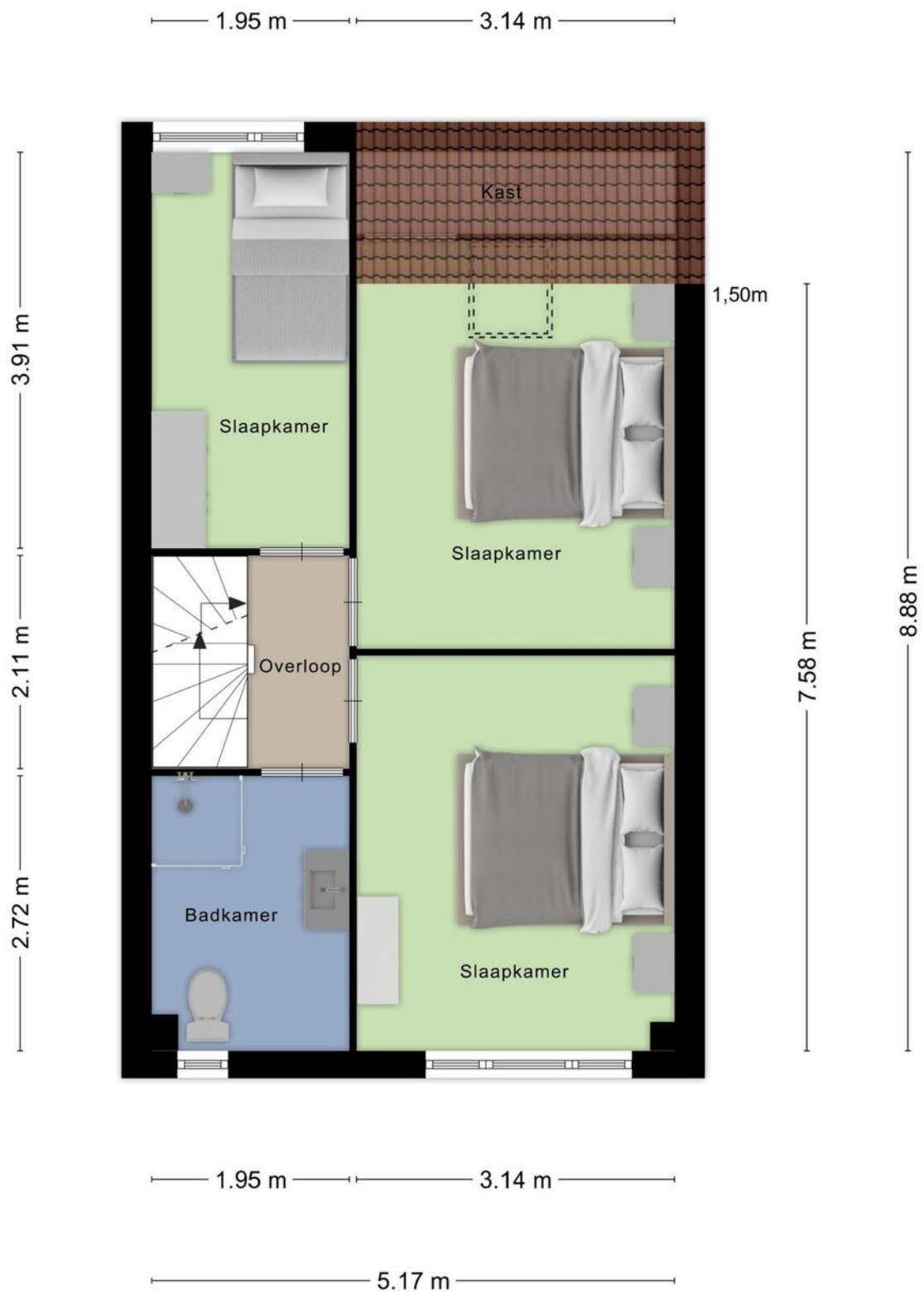
OMGEVING

De woning is gelegen in een geliefd gedeelte aan de rand van de woonwijk “de Zilverkamp”. De nodige voorzieningen zoals, scholen, winkels en openbaar vervoer zijn op loop/fiets afstand gelegen. De uitvalswegen naar alle windrichtingen zijn gemakkelijk bereikbaar. De centrale ligging tussen de steden Arnhem en Nijmegen maakt het aantrekkelijk om hier te wonen. Huissen zelf is een oud stadje met veel tradities waar altijd wat te beleven is. Het verenigingsleven is uitgebreid en zeer actief.

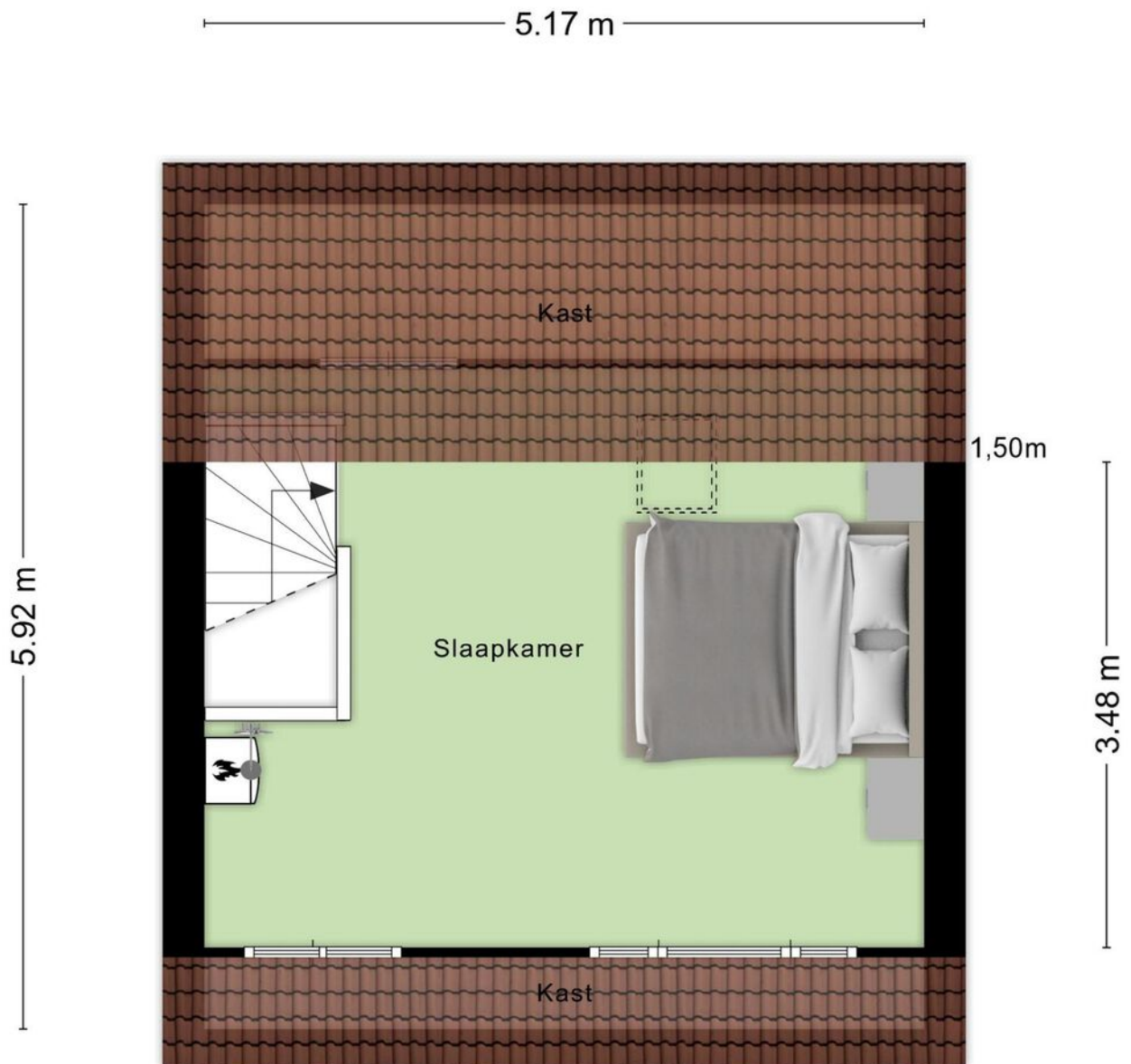




Aan de plattegronden kunnen geen rechten worden ontleend
 © Zibber www.zibber.nl



Aan de plattegronden kunnen geen rechten worden ontleend
 © Zibber www.zibber.nl



Aan de plattegronden kunnen geen rechten worden ontleend
© Zibber www.zibber.nl



KENMERKEN

Type woning: tussenwoning
Bouwjaar: 1984
Woonoppervlakte: 106 m²
Gebouw gebonden buitenruimte: 3 m²
Externe bergruimte: 6 m²
Inhoud: 376 m³
perceelgrootte: 184 m²
Ligging tuin: oosten
aantal slaapkamers: 4 slaapkamers
Verwarming en warm water: CV combiketel, Vaillant combi
Electra: 4 groepen met aardlekschakelaar
Isolatie: Gedeeltelijk dubbele beglazing, vloerisolatie, muurisolatie en dakisolatie
Energie label: C, geldig tot 11-04-2034
Glasvezelaansluiting: Aanwezig
Website: www.beemd86.nl



Ron Pieters Makelaardij

Vierakerstraat 38 • 6851 BG Huissen • T 026-3886683 • F 026-388 66 84
info@ronpietersmakelaardij.nl • www.ronpietersmakelaardij.nl



Op alle transacties zijn de algemene voorwaarden NVM en Ron Pieters Makelaardij van toepassing.
Deze brochure is met zorg samengesteld, u kunt hier echter geen rechten aan ontleen.